

The background is a dark green, monochromatic photograph of an industrial facility, possibly a steel mill or a large-scale manufacturing plant. The scene is filled with complex machinery, including conveyor belts, large rollers, and structural beams. The lighting is dramatic, with strong highlights and deep shadows, creating a sense of scale and industrial activity. Overlaid on this background are several large, semi-transparent green geometric shapes: a large curved shape in the top right, a large arrow-like shape pointing towards the bottom right, and a large curved shape in the bottom right. The text 'ma;STIL' is centered in the middle of the image in a white, bold, sans-serif font. The 'a' has a unique design with a slash through it, and the 'S' is stylized with a sharp, angular top.

ma;STIL

EMPRESA DO GRUPO SACS HOLDING



MAXTIL, A MELHOR SOLUÇÃO

Somos uma metalúrgica especializada na produção de leitos para cabos, eletrocalhas, perfilados, dutos de piso, postes condutores, barras roscadas e todas as conexões necessárias para uma instalação de alta qualidade. Nossos produtos são inovadores e se adequam perfeitamente a qualquer tipo e tamanho de construção, acomodando e distribuindo os cabos, através de peças inox, alumínio, aço galvanizado a fogo e pré galvanizado. A Maxtil é a maior fabricante de eletrocalhas do Brasil. Nossa tecnologia de ponta permite desenvolver produtos específicos para atender a qualquer projeto em sua empresa.

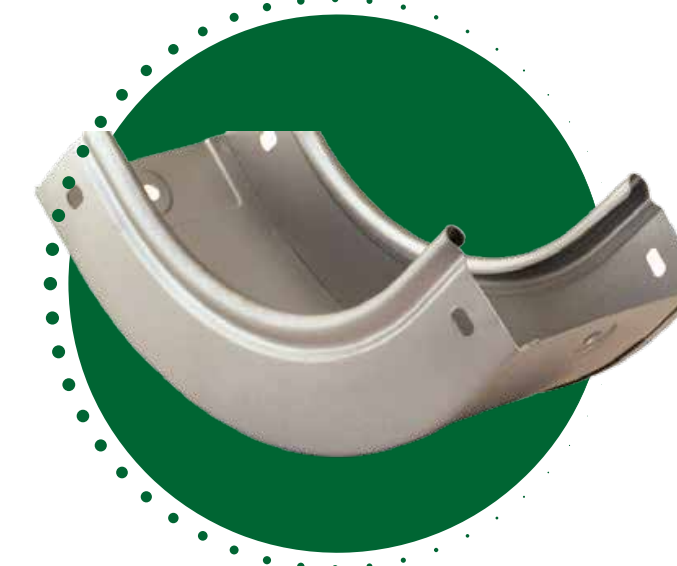
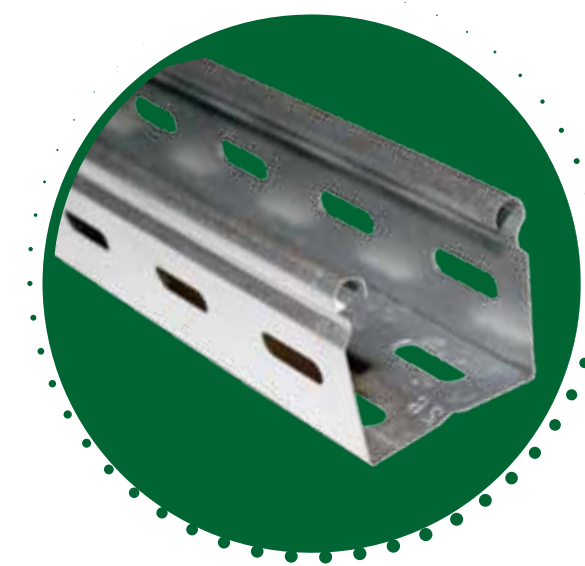
FUSÃO COM A SACS HOLDING

Com atividades no Brasil e no exterior, a SACS Holding atua em diversos segmentos do mercado, agregando valores, produtos e serviços de alta qualidade, realizando investimentos em inovações.

A união entre a SACS Holding e Maxtil resulta no enriquecimento da oferta tradicional presente no Brasil, com produtos de tecnologia avançada e design exclusivo, juntamente com uma logística pontual e eficiente.

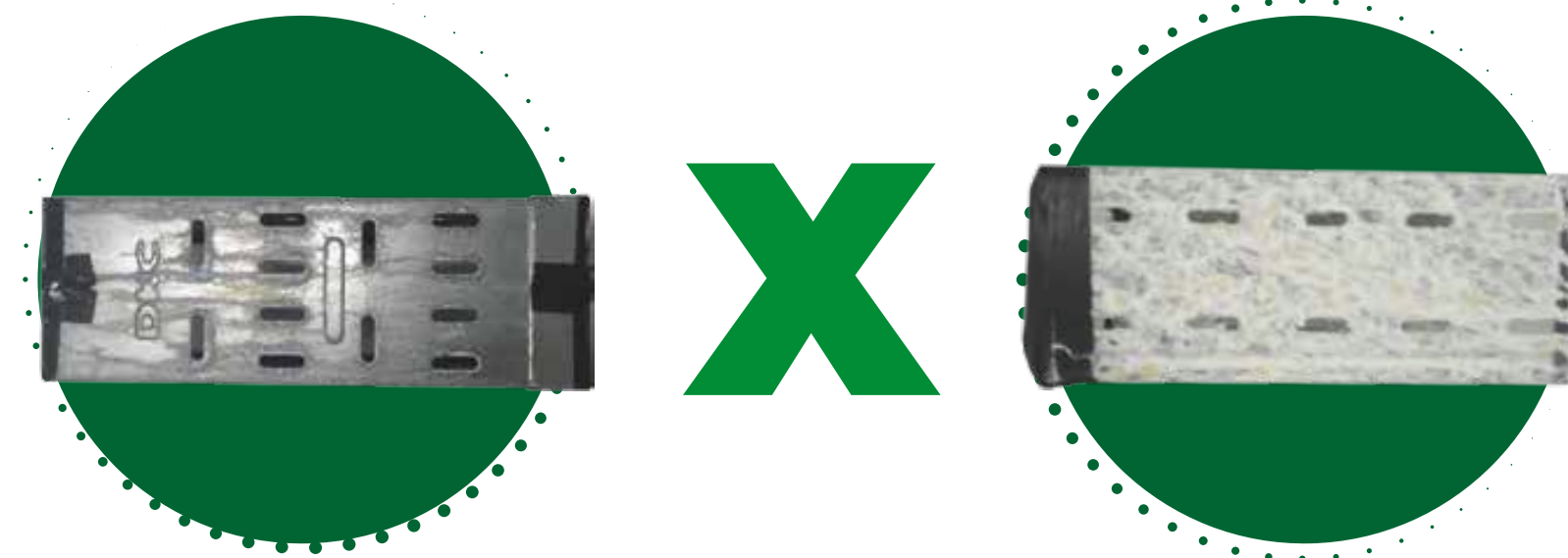


ELETRICALHAS MAX SHARP



As Eletrocalhas Max Sharp foram desenvolvidas para agilizar o processo de instalação e proporcionar mais reforço na estrutura da peça. Fabricadas com um inovador recurso de reforços longitudinais e virolas com 180°, se diferenciam pelo encaixe por pressão de suas tampas e conexões e uma maior segurança na instalação, pois elimina arestas cortantes.

AÇO C5ZL

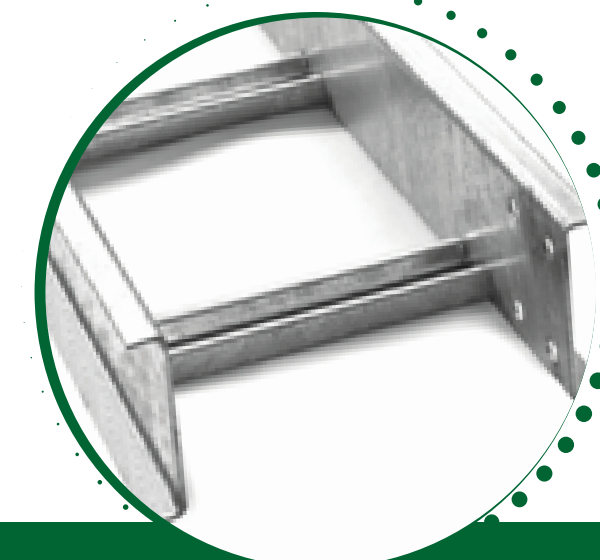


O C5ZL É um metal inovador, obtido pelo processo contínuo de imersão a quente à base de metais leves. Oferece uma resistência significativa à corrosão em relação aos tratamentos tradicionais e permite uma maior resistência não apenas na superfície, mas também nas junções. O uso do magnésio e alumínio promove a criação de uma camada estável e resistente. Esse processo garante uma autorecuperação do material. Em caso de corte da peça, um filme de proteção é criado no local impedindo o contato com agentes corrosivos presentes no ambiente.

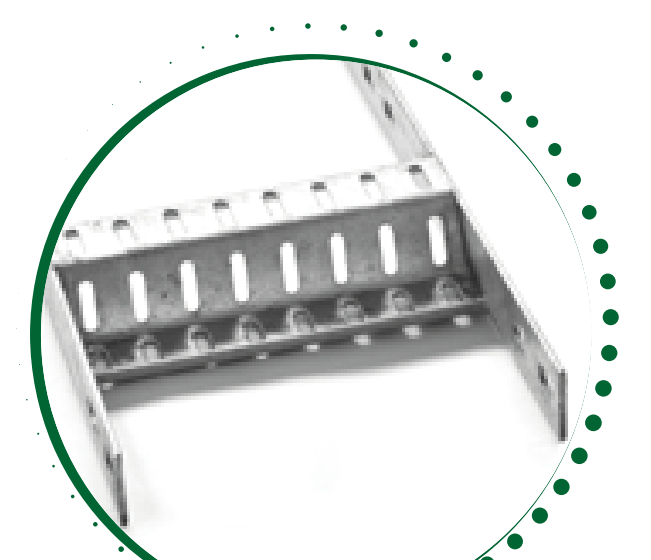
ATÉ
5X
MAIS
RESISTENTE

maXTIL
EMPRESA DO GRUPO SACS HOLDING

OUTROS PRODUTOS



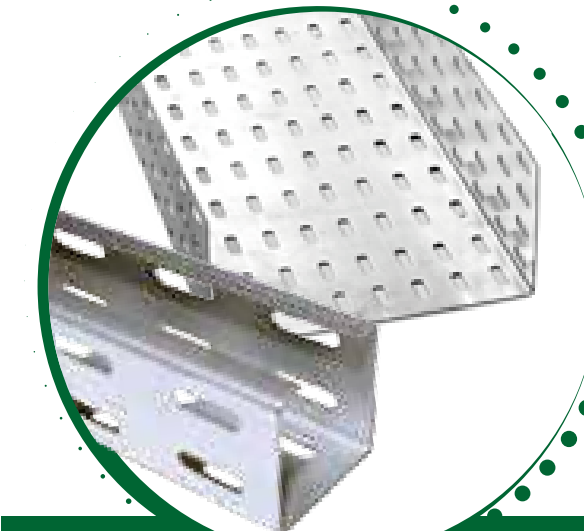
Leitos para cabos



Leitos Navais



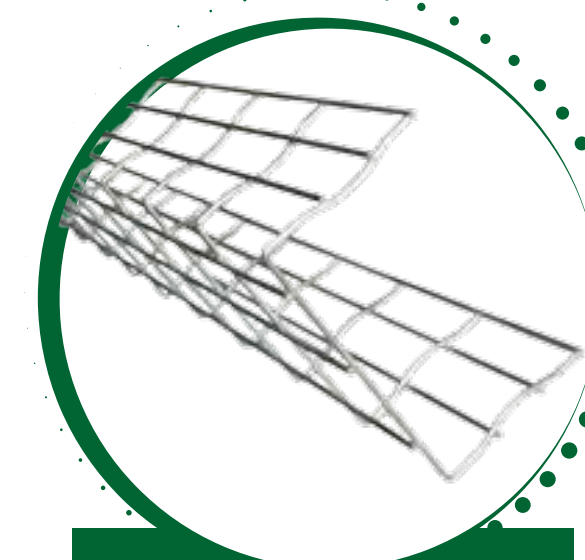
Perfilados



Eletrocalhas U e C



Eletrocalhas Max Sharp



**Eletrocalhas
Aramadas**

- **Leitos Telecom**
- **Postes Condutores**
- **Rodapés**
- **Acessórios para
para fixação e suportação**

PRINCIPAIS SEGMENTOS



Óleo e gás



Papel e celulose



Açúcar e Ácool



Energia



Transportadora



Siderurgia



Alimentícia



Comercial

PRINCIPAIS OBRAS

1. Suzano Celulose
2. Refinaria Abreu e Lima
3. COMPERJ
4. Estaleiro Atlantico Sul
5. Braskem
6. FIAT PE
7. Metros São Paulo, Bahia e Fortaleza
8. VLT RJ
9. VALE
10. Petrobras (Plataformas)
11. PROSUB (Submarino Odebrecht)
12. Arena Pernambuco
13. Arena Natal
14. Granbio
15. Eneva Pecém
16. CSN
17. Cervejaria Petrópolis
18. Cervejaria KIRIN
19. Cervejaria Ambev
20. BRF – BR Foods

maxTIL

EMPRESA DO GRUPO SACS HOLDING

METAL WORKS ADVANCED SOLUTIONS

0800 729 2030

UNIDADES FABRIS

Recife

vendas@maxtil.com.br

(81) 3339-6653

São Paulo

vendas.sp@maxtil.com.br

(11) 2631-9090

ESCRITÓRIO

Paraná

vendas.sul@maxtil.com.br

(41) 3528-7717